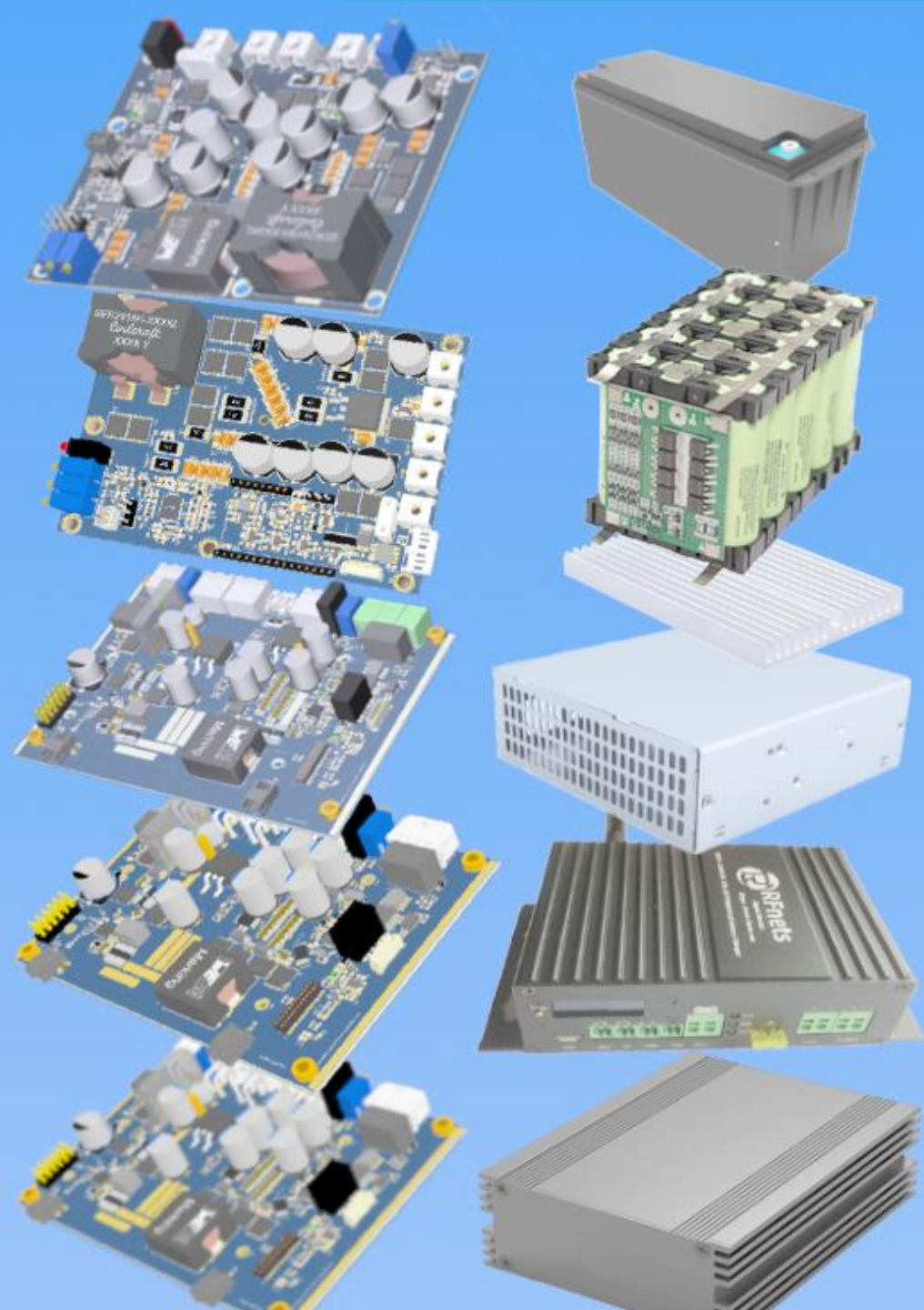


DC UPS

功能介绍及选型

DC UPS uninterruptible PSU Guide and Selection



rfNETS.com

概況 Brief

01 充电管理 / Charger Management

02 参数测量 / Digital Telemetry

03 温度补偿 / Temp Compensation

04 多重保护 / Battery Safety

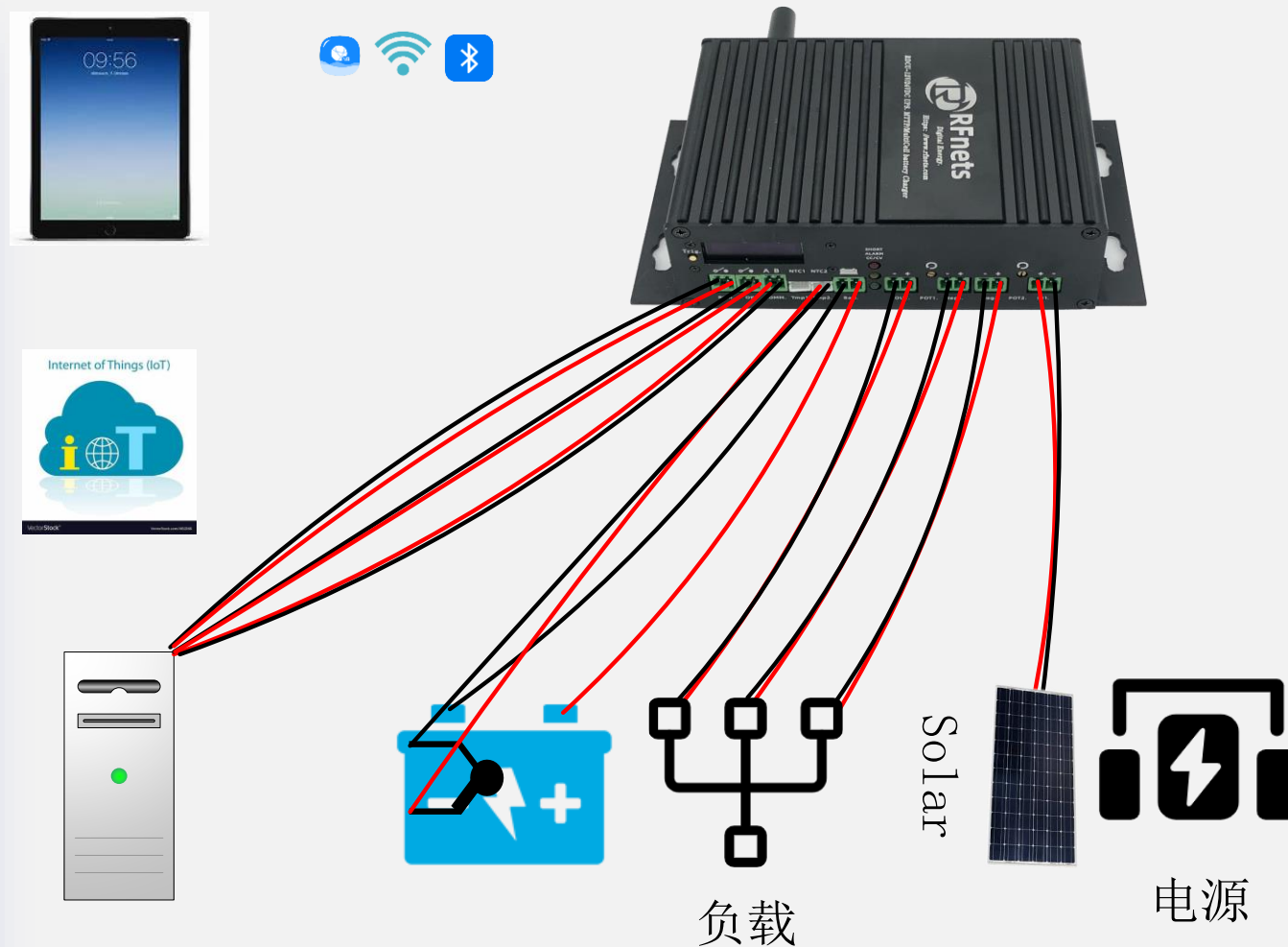
05 接口通信 / IO Communication

06 异常诊断 / Abnormal diagnosis

07 选型定制 / ODM Customization

智能充电

- 降压、升降压充电
- 多化学能电池(三元/磷酸铁锂/铅酸)
- 电池单元跳线选择
- 充电曲线自动配置
- 充放电路径自动选择
- 可调充电电压/电流
- 自动停/重充
- 多路输出电压可调



高精度ADC

- 输入/充电/放电电压
- 输入/充电/放电电流
- 电池类型、单元数
- 系统、电池温度
- 电池内阻
- 自校正电池电量计
- 数据实时上传

o_04.mbp]

on Setup Functions Display View Window Help

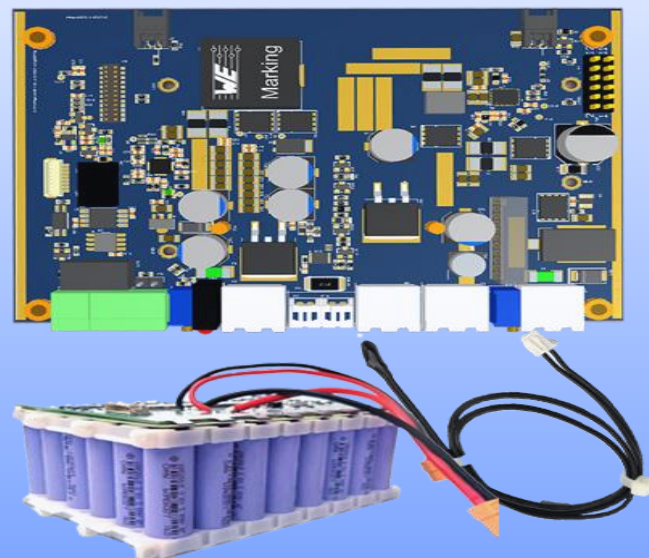
05 06 15 16 22 23 | 101 | ? ?

: F = 04: SR = 1000ms

00000	Alias	00010	Alias	00020
20	DesignCap	1800	FgCurrent	24
52360	lchgTerminate	200	FgAvgCurrent	25
53662	Vempty	2800	fullCap	1813
64	ModelCfg	96	TTE	6143
65474	ocvLim	18334	Cycles	4
165	Status	128	AvgVcell	3653
1	repCap	1813	MaxVcell	3660
0	repSoc	100	TTF	0
0	tempBatt	27	OCV	3650
0	Vcell	3656	VFSOC	98

温度补偿

- 温度补偿充电
- 电流自动调整
- JEITA 充电

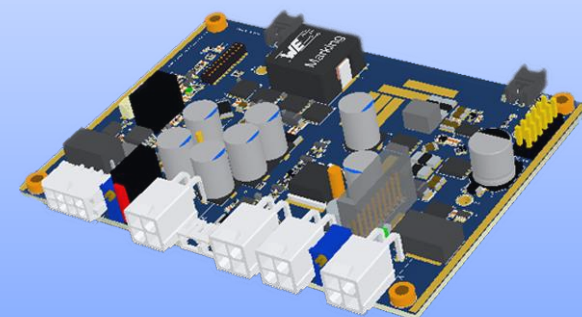
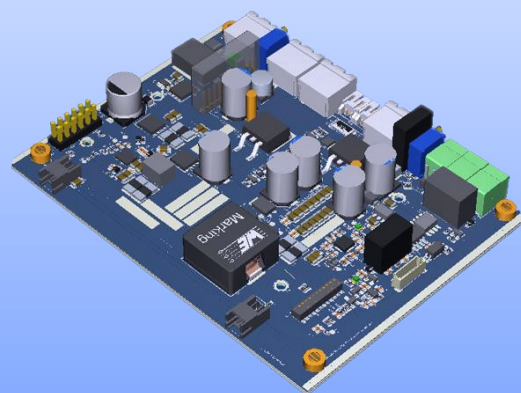


硬件保护

- 输入反接保护
- 电池反接保护
- 输入输出过流保护
- 电池短路保护

软件保护

- 电池欠压ON/OFF
- 输入欠压自动调整
- 输出电流调整

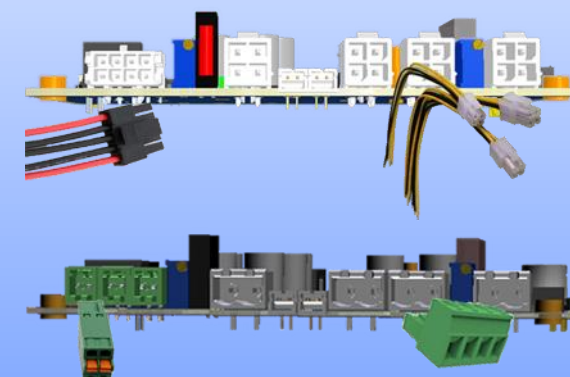
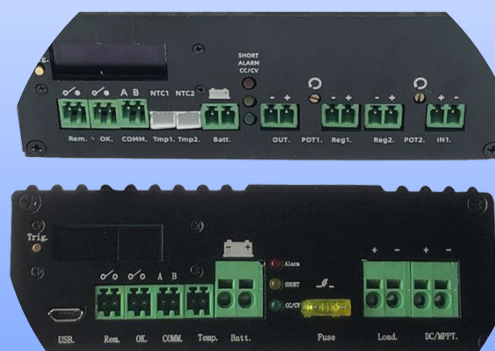


功率

- 大电流接线端子
- 车载接线端子

通信控制

- 蓝牙 BLE
- RS485/MODBUS
- Remote ON/OFF
- Usb/ CAN 可选
- 继电器状态输出
- ITPS 发动机监测



电路

- 欠压、过压
- 过温
- 过流

电池

- 电池短路、断路警报
- 电池欠压输出停止
- 过压、过温警报
- 临界继电器状态输出

rfNETS.com

07

选型定制

产品选型

外壳定制

ODM定制

应用案例

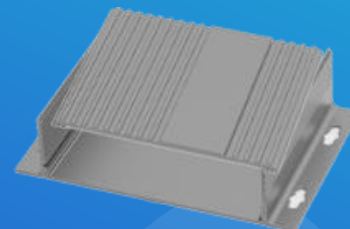
不同参数对应的产品型号

特性	RDCU1x	RDCU2x	RDCU3x	RDCU4x	RDCU5x	RDCU6x
输入电压(V)	5-36				9-60V	
输出1电压电流(V/I)	Programable 12-24-48(B00ST), 10A			Programable 12-24(BUCK B00ST),10A	Programable 24-48(BUCK B00ST),10A	Programable 24-48(B00ST),10A
输出2电压电流(V/I)	NC	NC	12-24 (BUCK) 5A	12-24 (BUCK) 5A	NC	NC
最大充电电流 (A)	16 adj*	3.2 adj *	3.2 adj *	3.2 adj *	10 adj *	10 adj *
电池化学类型	Li-Ion, Li-Po, LIFEP04, Lead Acid	One of Li-Ion, Li-Po, LIFEP04, Lead Acid			Li-Ion, Li-Po, LIFEP04, Lead Acid	
充电拓扑	BUCK	BUCK	BUCK	BUCK	BUCK BOOST	BUCK
通信	BLE RS485, USB/CAN(Optional)					
Temperature	在板温度监测补偿					
Solar	MPPT				MPPC	
接口	弹压式电气接线端子		RDCU30: 插拔式电气接线端子 RDCU31: 卡扣式车载接线端子	RDCU40: 插拔式电气接线端子 RDCU41: 卡扣式车载接线端子	大电流铜接线片	



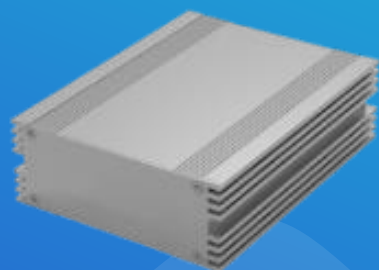
导轨铁壳

带散热通风口设计的铁质外壳



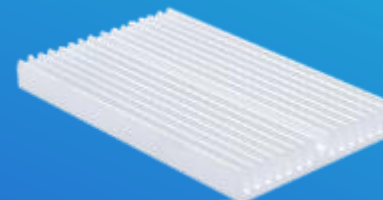
铝合金型材外壳

高散热系数的铝合金型材设计，带导轨安装。



鱼鳍散热铝盒

带鱼鳍的铝合金散热外壳，增加大电流散热面积，防水设计



鱼鳍散热片

PCB 板安装鱼鳍散热片。





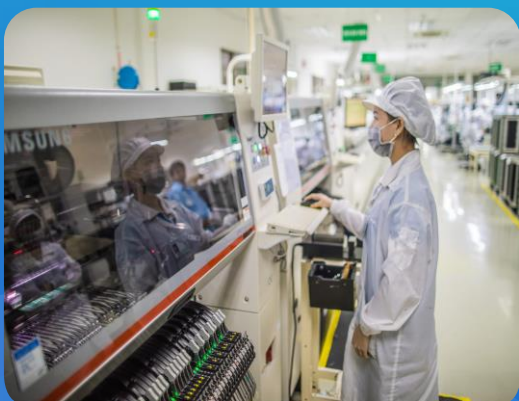
户外供电

户外智能设备供电，采用太阳能或风能等能量捕获技术不失为一种好的选择，DC UPS 支持MPPT功能，同时具有24V 48V的电压输出，POE设备供电



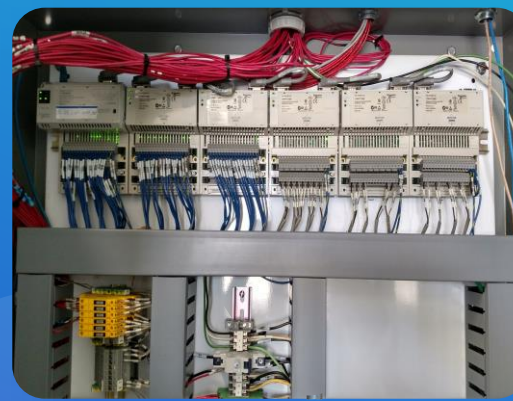
智能设备

DC UPS 为智能设备，人机界面，物流机器，工业电脑车载设备等提供安全的供电冗余



医疗仪器

智能医疗设备的供电系统，提供冗余，给设备的稳定安全可靠运行保驾护航。



工业电气

24V/48V DC UPS 为自动化设备，PLC 等的总线提供安全稳定的供电保障

感谢观看，敬请指导

THANKS FOR WATCHING, PLEASE GUIDE